



aktuell

Änderungen im Wagenpark

Auf Seite 4 berichten wir über die Zu- und Abgänge an Schienenfahrzeugen als auch beim Autobusbetrieb im letzten Quartal sowie über die Inbetriebnahme der neuen Mercedes-Normalautobusse auf den Linien 12A und 59A.

Das Bild zeigt den neuen NL220MB mit der Nummer 8142 an einem der ersten Einsatz Tage auf Linie 59A am Karlsplatz.

Foto: H. H. Heider
Weiters informieren wir auf den Seiten 8 und 9 über das U2/U5-Projekt.

baustellen

Sommerbaustellen im Wiener Gleisnetz

Die Sommermonate werden alljährlich für größere Baustellen im Wiener Schienennetz genützt; heuer waren besondere Schwerpunkte zu bearbeiten. Hervorzuheben ist dabei die Linzer Straße, wo auf einer Länge von einem Kilometer eine komplette Neulage erfolgen musste (Bild). Weitere Schwerpunkte waren die Kreuzungen Hintere Zollamtsstraße / Radetzkystraße und Nußdorfer Straße/Spitalgasse / Währinger Straße. Bericht auf den Seiten 5 bis 7. Foto: DI M. Piskernig



jubiläum

Die „Wiener elektrische Stadtbahn“ ist 90! Teil 2

Der zweite Teil unserer Geschichte über die Stadtbahn auf den Seiten 10 - 21 beschreibt die Zeit ab 1945, die durch den Wiederaufbau bis zur Wiederinbetriebnahme der Strecken nach Heiligenstadt sowie dem später erfolgtem Umbau der Wiental-Donaukanallinie zur U4 geprägt war, bis schließlich mit dem Etikettenwechsel zur „U-Bahn mit Oberleitung“ im Jahre 1989 der Begriff „Stadtbahn“ aus dem offiziellen Sprachgebrauch eliminiert wurde. In der Haltestelle Josefstädter Straße steht ein nachmittags bereits auf sieben Wagen verstärkter Zug der Linie DG. Foto: Macho (März 1977)

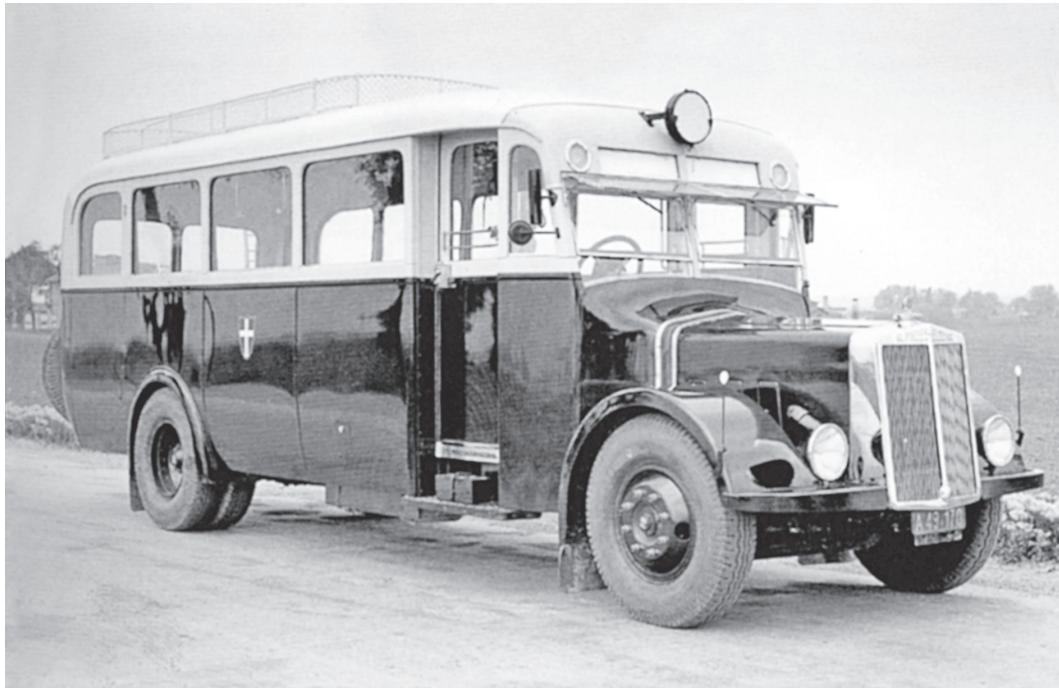


baureihe

**Die Beiwagen-
typen u1 & u2**

Im Herbst 1909 lieferte die Waggonfabrik Rohrbacher fünfzehn Sommerbeiwagen der Type u1. Im darauffolgenden Jahr kamen von der Simmeringer Waggonfabrik fünfzehn Wagen der Type u2. Ende 1911 erfolgte die Lieferung von weiteren 40 u2-Beiwagen, wobei fünfzehn Wagen von der Grazer Waggonfabrik hergestellt wurden. Bericht auf den Seiten 24 bis 35.

Foto: u2 3833+u2+K in St. Marx auf der Linie 71. Mag. A. Luft (9.7.1959)
Titelbild: K 2517 + u2 3819 + u2 1969 auf Linie 71 am Schwarzenbergplatz.
Foto: H. Navé (26.9.1958)



autobusse

**Die Autobustypen
„3BH“, „FB01“
und „V6D“**

Zwischen 1935 und 1937 wurden, außer den bereits in t&m 02/2015 beschriebenen neunzehn Fiat-Autobussen, auch vier Musterwagen von den Saurer-Werken, Froß-Büssing und Gräf & Stift beschafft.

Bericht auf den Seiten 36 - 40.

Foto: Froß-Büssing Autobus FB01 mit Probekennzeichen A 49.170.

Foto: Wiener Linien (Mai 1936)



seitenblicke

**Stadtporträt: Basel
eine Straßenbahn überwindet Grenzen**

Durch ihre besondere geographische Lage im Dreiländereck Schweiz / Deutschland / Frankreich entstanden schon früh Verkehre, die nicht an den Landesgrenzen Halt machten. Bis in die Sechziger Jahre weitgehend ein- oder auf Busbetrieb umgestellt gibt es nun seit Dezember 2014 auch wieder grenzüberschreitenden Straßenbahnverkehr zwischen Basel und Weil am Rhein, eine weitere Strecke nach Frankreich soll bis 2017 folgen. Bericht auf den Seiten 42-45.

Das Foto zeigt den Combino 307 in der Schleife Weil am Rhein am 19.5.2015.

Foto: H. Schachenhofer